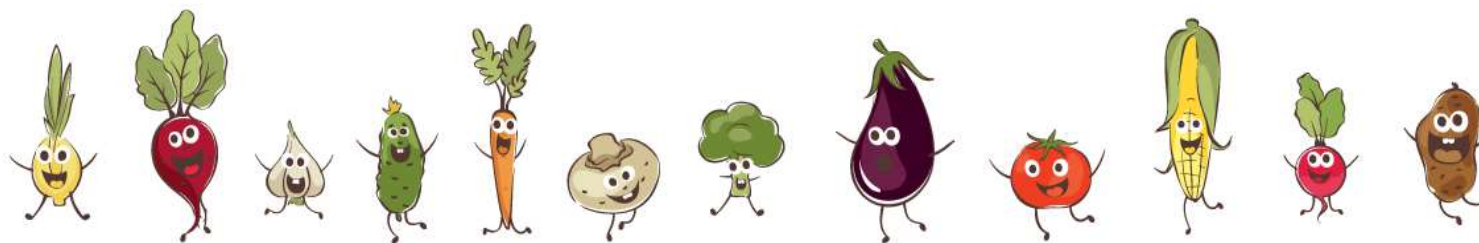




RESULTATS DES VOTES sur 52 votants AG du 24 mars 2022

- | | | | |
|------------------------------|-------------------------|------------------------|----------------------------|
| ➤ RAPPORT D'ACTIVITES | ➤ <u>52</u> POUR | CONTRE | S'ABSTIENT |
| ➤ RAPPORT FINANCIER | ➤ <u>51</u> POUR | CONTRE | <u>1</u> S'ABSTIENT |
| ➤ Cyril BALDET | ➤ <u>52</u> POUR | CONTRE | S'ABSTIENT |
| ➤ Josyane BLOUIN | ➤ <u>52</u> POUR | CONTRE | S'ABSTIENT |
| ➤ Hubert DEVAUTOUR | ➤ <u>47</u> POUR | <u>1</u> CONTRE | <u>4</u> S'ABSTIENT |
| ➤ Nadine GAILLARD | ➤ <u>50</u> POUR | CONTRE | <u>2</u> S'ABSTIENT |



RESULTATS DU VOTE DES MEMBRES DU BUREAU CA du 7 avril 2022

➤ PRESIDENTE	D'ANGELI <i>Reine</i>	14 POUR	CONTRE	1 S'ABSTIENT
➤ VICE-PRESIDENT	LE PREVOST <i>Gilles</i>	15 POUR	CONTRE	S'ABSTIENT
➤ TRESORIERE	BLOUIN <i>Josyane</i>	15 POUR	CONTRE	S'ABSTIENT
➤ SECRETAIRE	NOUGUEREDÉ <i>Régine</i>	15 POUR	CONTRE	S'ABSTIENT
➤ SECRETAIRE <i>Adjointe</i>	GAILLARD <i>Nadine</i>	14 POUR	CONTRE	1 S'ABSTIENT
➤ ASSESEUR	BRETHOME <i>Philippe</i>	14 POUR	CONTRE	1 S'ABSTIENT
➤ ASSESEUR	DEVAUTOUR <i>Hubert</i>	13 POUR	CONTRE	2 S'ABSTIENT

MEMBRES

GAUTREAU *Marie-Ange*
PASQUIET *Martine*
PEYRON *Jean*

- | | |
|---|---------------------------------|
| ➤ REPRESENTANT <i>Adhérents Accompagnés</i> | BALDET <i>Cyril</i> |
| ➤ REPRESENTANTE <i>Adhérents Accompagnés</i> | POLICARPO <i>Michèle</i> |